

Le CAAP24 accompagne les Collectivités territoriales pour que les élus et leurs agents disposent de connaissances et d'outils appropriés aux enjeux agricoles locaux dans une démarche de relocalisation d'une alimentation durable et de qualité pour tous.

Le développement de l'agriculture paysanne et biologique doit être mené de manière participative et dynamique au service des paysans, en lien avec l'ensemble des acteurs de la société et les collectivités locales, dans l'intérêt général. La participation des citoyens du territoire leur permet de s'approprier les enjeux d'une agriculture durable, dans une démarche d'éducation populaire.

AGROBIO PÉRIGORD

Depuis 35 ans, l'association, affiliée au réseau national FNAB, développe la Bio en Dordogne. Ses missions sont variées : accompagnement de l'installation, expertise technique, formations et conseils, travail sur les semences paysannes, développement des circuits courts et de la restauration collective, relocalisation de l'alimentation...

contact@agrobioperigord.fr
www.agrobioperigord.fr



LA MAISON DES PAYSANS DORDOGNE

L'association de développement agricole et rural a été créée par des paysan.nes du syndicat agricole de la Confédération Paysanne. Elle soutient l'installation et la transmission en agriculture paysanne par l'accompagnement individuel et collectif, et l'organisation de formations.

contact@maisondespaysans.net
www.maisondespaysansdordogne.wordpress.com



NOURRIR L'AVENIR

La société coopérative d'intérêt collectif forme et accompagne les collectivités vers une restauration collective 100% faite maison, bio-locale, avec maîtrise du coût. En lien avec l'association Collectif les Pieds dans le Plat, elles ont formé plus de 6 500 professionnels, participé à la mise en place de la 1^{ère} cantine 100% bio de France certifiée.

contact@scinourriravenir.com
www.scinourriravenir.com



PAYS'EN GRAINE

L'association coordonne, anime et gère les Espaces-Tests Agricoles périgourdins. Sa démarche est de permettre aux candidats à l'installation agricole de tester, valider, créer leurs activités dans un cadre sécurisé sur le modèle des couveuses d'entreprises. Elle est membre du réseau national le RENETA.

paysengraine@gmail.com
www.paysengraine.wordpress.com



MANGER BIO PÉRIGORD

Cette plateforme associative est l'interface logistique et administrative des producteurs Bio de Dordogne pour la restauration collective [maraîchers, éleveurs, arboriculteurs, transformateurs...]. Elle permet aux collectivités de faciliter leurs approvisionnements en produits bio et locaux dans les cantines scolaires, collèges, lycées, structures médico-sociales...

contact@mangerbioperigord.fr
www.mangerbioperigord.fr



TERRE DE LIENS

Le mouvement préserve les terres agricoles sur le long terme en achetant des fermes pour des installations agroécologiques avec la participation financière citoyenne. Terre de Liens est né en 2003 de la convergence de plusieurs mouvements liant l'éducation populaire, l'agriculture biologique et biodynamique, la finance éthique, l'économie solidaire et le développement rural.

L.dubreuilh@terredeliens.org
www.terredeliens.org



CAAP 24

Collectif Alimentaire
Agroécologique Périgord

Le Collectif Alimentaire et Agroécologique du Périgord accompagne les Collectivités pour développer une agriculture et une alimentation bio, paysannes, locales et cohérentes.



Un Collectif engagé aux côtés des collectivités locales



**COLLECTIF
ALIMENTAIRE
AGROÉCOLOGIQUE
PÉRIGORD**

Un projet à nous confier ?

7 impasse de la Truffe 24430 COURSAC
06 83 15 76 13 • contact@caap24.fr
www.caap24.fr



Une expertise professionnelle de terrain et un ancrage historique en Dordogne

Notre implantation locale, notre engagement militant et nos actions de terrain reconnues nous placent comme les acteurs incontournables du monde agricole et alimentaire périgourdin au service des paysans, des élus comme des citoyens. Nous sommes LE bureau d'études en transition agricole et alimentaire de Dordogne.

Le CAAP24 regroupe 6 structures de l'Économie Sociale et Solidaire partageant les mêmes valeurs : AgroBio Périgord, Terre de Liens Aquitaine, La Maison des Paysans, Pays'en Graine, Manger Bio Périgord, Nourrir l'Avenir.

« La force d'un Collectif mais aussi de tout un réseau »

Notre offre de services se décline sous forme de propositions d'accompagnement répondant aux demandes les plus récurrentes des collectivités :

CAP VERS LA TRANSITION AGRICOLE ET ALIMENTAIRE

BOOSTER L'INSTALLATION-TRANSMISSION AGRICOLE SUR SON TERRITOIRE POUR UNE PRODUCTION NOURRICIÈRE LOCALE

VERS UNE RESTAURATION COLLECTIVE BIO LOCALE DE SAISON ET FAITE MAISON

MON ASSIETTE POUR LA PLANÈTE

« Se faire accompagner par le CAAP24, c'est bien plus que travailler avec un simple prestataire de service, c'est mettre à la disposition de sa collectivité toute l'expertise, le professionnalisme et l'agilité d'un réseau d'acteurs œuvrant depuis des décennies à la transition agricole et alimentaire en Dordogne ».

ALAIN BUFFIERE, MAIRE DE SARLIAC-SUR-L'ISLE ET DÉLÉGUÉ COMMUNAUTAIRE À L'AGRICULTURE DU GRAND PÉRIGUEUX DE 2014 À 2024

Différents niveaux d'accompagnement des collectivités locales adaptés aux besoins et aux spécificités de chaque territoire



CONSEILS ET STRATÉGIES

Pour vous accompagner à définir votre politique de transition alimentaire et agricole.



FORMATION, SENSIBILISATION ET ACCULTURATION DES ÉLUS

Pour monter en compétences et s'outiller.



ASSISTANCE À MAÎTRISE D'OUVRAGE, INGÉNIERIE DE PROJET, PLANIFICATION

Pour épauler les élus et leurs agents dans la définition, le montage et le suivi d'un projet agricole, d'un restaurant scolaire...



MAÎTRISE D'ŒUVRE, ÉTUDES ET DIAGNOSTICS

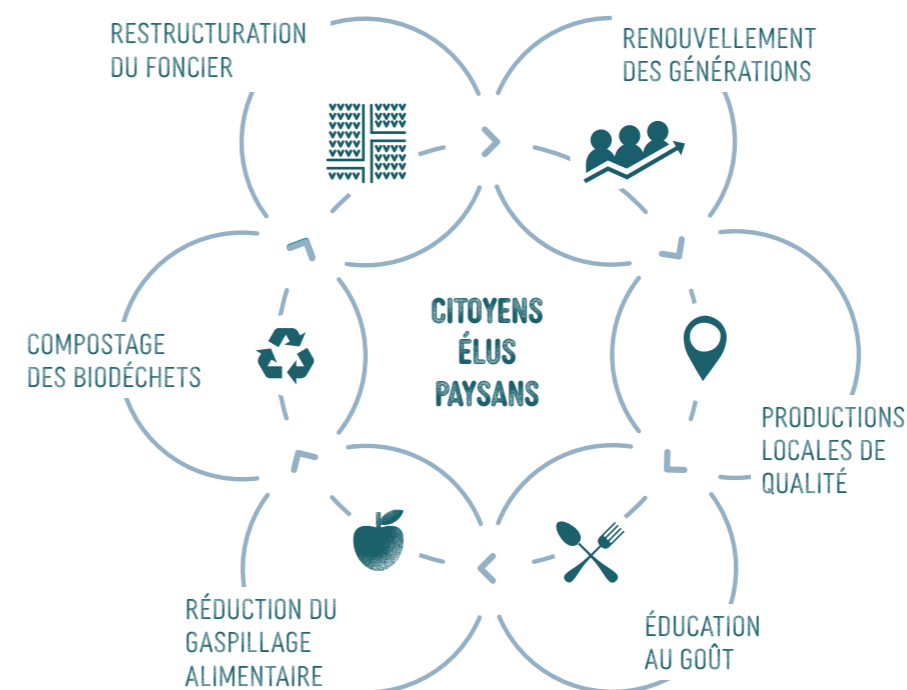
Pour vous apporter une véritable expertise de terrain par des techniciens spécialisés, des paysans et/ou des cuisiniers, et des références technico-économiques.



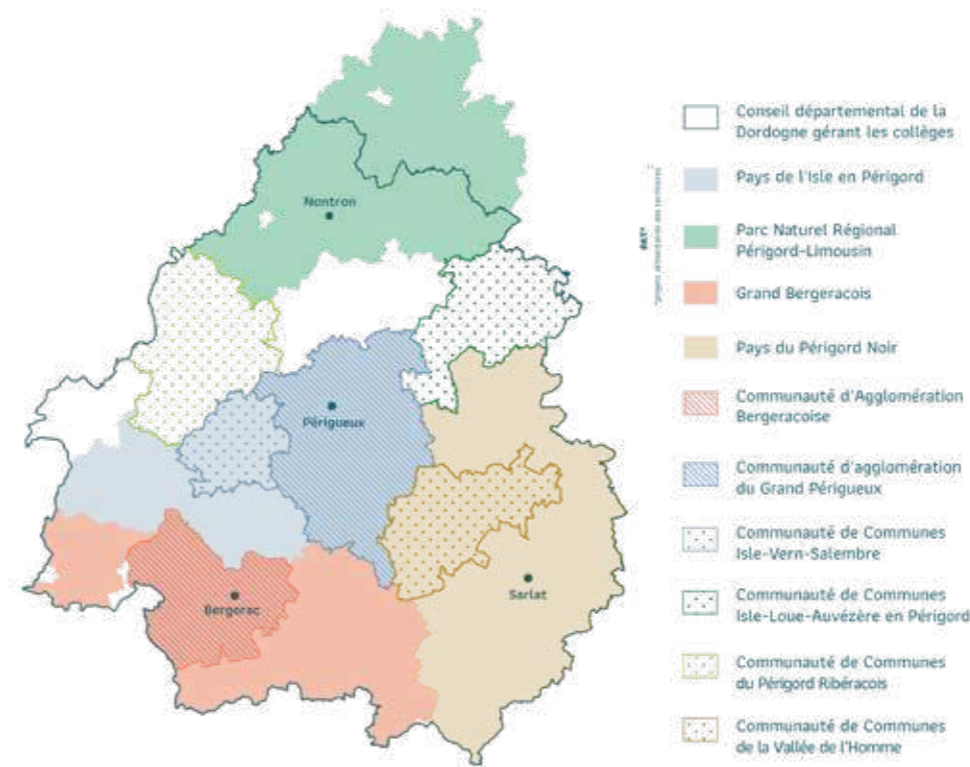
CONCERTATION, ÉDUCATION POPULAIRE ET PARTICIPATION CITOYENNE

Pour associer habitants, scolaires et mangeurs à la production de leur alimentation.

Une approche systémique, globale et transversale de la transition alimentaire et agricole des territoires



Ils nous font déjà confiance



& de nombreuses communes pour leur restauration scolaire !



POUR UN TERRITOIRE NOURRICIER VERTUEUX

L'avenir de nos territoires ruraux passe par la reconstruction d'un maillage d'activités et de liens sociaux qui redonne vie aux campagnes. L'agriculture et l'alimentation de proximité, par leur ancrage local, sont au cœur de cette dynamique.



POUR UNE AGRICULTURE PAYSANNE BIO LOCALE

L'agriculture paysanne biologique est une démarche globale qui s'insère dans une dynamique de développement durable local. Le CAAP24 encourage le développement de systèmes alimentaires locaux et agricoles reproductibles, vivables, viables qui respectent l'humain et la nature.



POUR UNE RESTAURATION COLLECTIVE COHÉRENTE & FAITE MAISON

Une restauration collective cohérente avec l'état d'esprit de la bio doit tendre vers le 100% fait maison pour valoriser les produits de qualité, éduquer au goût et revaloriser le métier de cuisinier. Elle doit aussi être sociale et favoriser des cuisines sur place à taille humaine pour créer du lien entre les paysans, les cuisiniers et les mangeurs.

Besoin d'un accompagnement ? Contactez-nous

06 83 15 76 13 • contact@caap24.fr

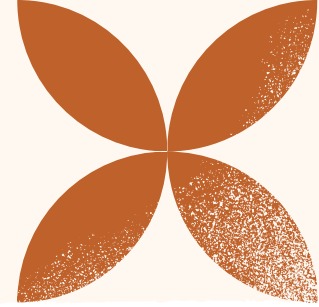
OFFRE SOCLE

CAP VERS LA TRANSITION AGRICOLE ET ALIMENTAIRE

Accompagner les communes et EPCI
à prendre en main le sujet de leur
transition agricole et alimentaire et
définir des orientations



**COLLECTIF
ALIMENTAIRE
AGROÉCOLOGIQUE
PÉRIGORD**



LES OBJECTIFS

Mobiliser & fédérer autour
d'une « équipe projet » (élus,
techniciens, partenaires...)
pour la définition et mise en
œuvre des projets agricoles et
alimentaires locaux.

Outiller les élus et leurs
agents pour qu'ils deviennent
des acteurs de terrain à la
mise en œuvre de leur projet
de transition agricole et
alimentaire.

Acculturer les élus et leurs
agents territoriaux aux enjeux
agricoles locaux dans une
démarche de relocalisation d'une
alimentation durable de qualité
pour tous : « du champ à l'assiette »

Communiquer auprès des
citoyens et du monde agricole
le projet politique agricole et
alimentaire, et faire du lien avec
les élus pour co-construire ce
projet de territoire et de société.

LES ÉTAPES CLÉS

**Réunion de
lancement**
½ Journée

**Parcours de
formation**
3 X ½ Journée

**Immersion
territoriale**
3 X ½ Journée

**Action de communication
grand public**
1 Événement

RÉUNION DE LANCEMENT

Mise en place de l'équipe projet



COMITÉ DE PILOTAGE

Élus, agents de la collectivité,
partenaires privés, publics ou associatifs
et/ou experts locaux...



SUIVI DE PROJET

Définition des objectifs, planification
et avancement du projet



COMMUNICATION

Point d'étapes auprès des autres
élus et instances locales (conseil
municipal/communautaire)

PARCOURS DE FORMATION

3 ateliers « Du champ à l'assiette »

OUTILS FONCIERS EN DORDOGNE

Connaître les différents outils et
acteurs locaux pour mieux préserver
le foncier agricole de son territoire et
initier une politique foncière

ENJEUX LOCAUX DE L'INSTALLATION/TRANSMISSION

Comprendre les enjeux de la transmission
et les différents parcours à l'installation
pour faciliter le renouvellement des
générations agricoles sur son territoire

RELOCALISATION DE L'ALIMENTATION ET RESTAURATION COLLECTIVE

Transposer les obligations légales en
matière de restauration collective à sa
commune et tendre vers le « 100% bio local
de saison, fait maison »

2

INCLUS
Le guide
Collectivités



3

IMMERSION TERRITORIALE

Visites de terrain [par exemple] :

VISITE D'UNE RÉGIE AGRICOLE DIRECTE APPROVISIONNANT EN LÉGUMES LA CANTINE LOCALE

Échanges avec les élus et techniciens porteurs de ce projet. Apports réglementaires sur la mise en place de cette action

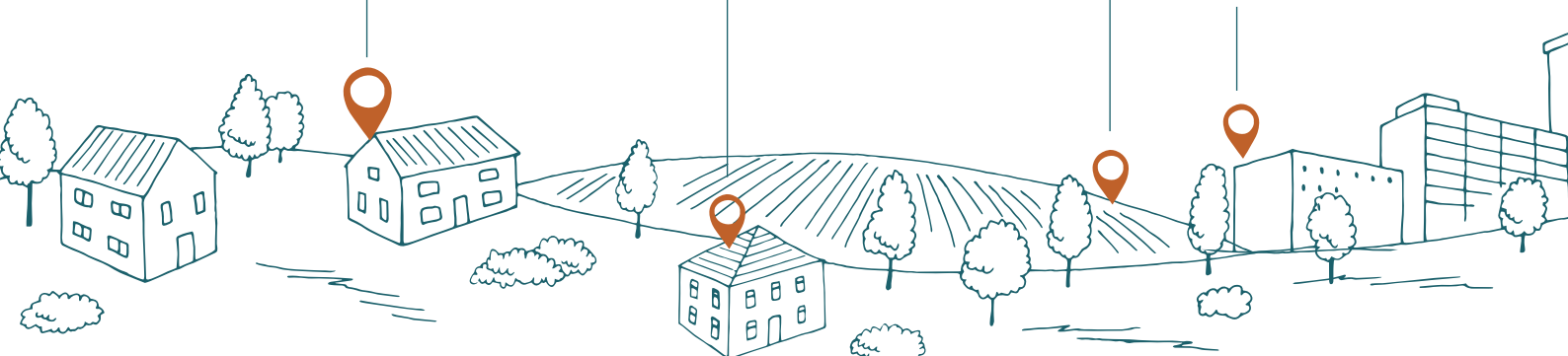
VISITE DE LA PLATEFORME MANGER BIO PÉRIGORD APPROVISIONNANT LA RESTAURATION COLLECTIVE LOCALE

Échanges avec des producteurs qui livrent des cantines en direct et/ou via la plateforme. Apports d'informations sur les obligations réglementaires et les leviers financiers

VISITE D'UNE FERME À TRANSMETTRE SUR LE TERRITOIRE

Témoignages et échanges entre cédants-porteurs de projet-élus. Présentation du dispositif « espace test agricole » comme une solution pour s'installer et/ou transmettre en douceur

VISITE D'UNE CUISINE LABELLISÉE 100% BIO LOCAL DE SAISON FAIT-MAISON



4

ACTION DE COMMUNICATION

Animation d'événements grand public avec présence des élus [par exemple] :



CAFÉ-CITOYEN

pour mobiliser le grand public à la création d'une ferme citoyenne ou en régie

VISITE DE FERME OUVERTE AU GRAND PUBLIC

pour mobiliser le grand public à la création d'une ferme

CINÉ-DÉBAT

sur une thématique alimentaire ou agricole pour présenter et débattre du projet politique local

EXPOSITIONS PHOTOGRAPHIQUES

sur les femmes paysannes, sur des fermes collectives...

✓ **Ils nous font déjà confiance pour les accompagner !**

« En tant qu'élue d'un territoire rural, je suis préoccupée comme mes collègues par la diminution du nombre d'exploitations agricoles, alors que nous souhaitons que les enfants et les habitants de nos communes puissent avoir accès à une alimentation locale et de qualité. Mais, nous sommes pour beaucoup dans la méconnaissance du fonctionnement du monde agricole. C'est pourquoi, nous avons fait appel au CAAP24, avec qui nous avons pu échanger et apprendre à mieux connaître le parcours de l'installation à la transmission. Ces points de repère vont nous être très utiles pour être acteurs de la transition alimentaire et agricole, à notre niveau. La force indéniable du CAAP24 repose à mon sens sur la pluralité des compétences des associations qui le composent ».

CHRISTEL POURCEL, MAIRE DE BROUCHAUD ET VICE-PRÉSIDENTE À LA TRANSITION ÉNERGÉTIQUE DE LA CC ISLE-LOUE-AUVÉZÈRE EN PÉRIGORD DE 2020 À 2026

« Pour les élus, il s'agissait de consolider puis d'amplifier les dynamiques en cours notamment celles engagées avec le Pays de l'Isle. La mutualisation de compétences et de capacités pédagogiques au sein du CAAP24 et du réseau d'acteurs qu'il permet de mobiliser a été très apprécié par les élus ayant participé à ce cycle de formation. Ils y ont trouvé et rencontré de réelles personnes et organisations ressources en capacité d'agir avec une compétence directe et immédiate sur le territoire ».

PHILIPPE PERPEROT, MAIRE D'ANNESE-ET-BEAULIEU, DÉLÉGUÉ COMMUNAUTAIRE ET PRÉSIDENT DE LA COMMISSION DE TRAVAIL DÉVELOPPEMENT DURABLE DU GRAND PÉRIGUEUX DE 2020 À 2026

Budget prévisionnel indicatif : 10 000 € HT

À adapter en fonction de la taille de votre territoire, des ressources humaines internes disponibles et des actions déjà mises en place...

BESOIN D'EN SAVOIR PLUS ?



Manon BRUÈRE, Animatrice développement du CAAP 24

7 impasse de la Truffe
24430 COURSAC
06 83 15 76 13
contact@caap24.fr

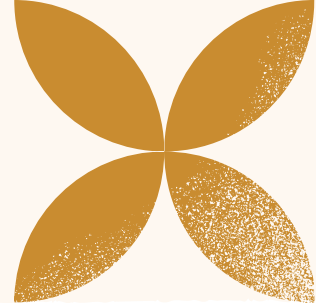
POUR ALLER PLUS LOIN

BOOSTER L'INSTALLATION- TRANSMISSION AGRICOLE SUR SON TERRITOIRE

Assurer le maintien d'une production nourricière locale et le renouvellement des générations pour développer et maintenir une agriculture biologique paysanne sur son territoire



COLLECTIF
ALIMENTAIRE
AGROÉCOLOGIQUE
PÉRIGORD



LES ENJEUX

Préserver la vitalité de son territoire, maintenir les campagnes vivantes

Approvisionner la restauration collective en produits bio locaux

Relocaliser/sécuriser une alimentation diversifiée et de qualité accessible à tous

Préserver la qualité de l'eau, la biodiversité sauvage comme cultivée, la santé humaine et l'environnement au sens large

Pérenniser les fermes nourricières de son territoire

LES ÉTAPES CLÉS

Planification territoriale >

Diagnostic de ferme >

Définition opérationnelle >

Témoignages & Échanges >

Soutien des fermes

Planification territoriale



MISE EN PLACE D'UN OBSERVATOIRE DU FONCIER AGRICOLE À ENJEUX

Veille foncière, préemption, préservation, plan de gestion

1



REPÉRAGE DES POTENTIELS
CÉDANTS Paysan.nes > 56 ans et/
ou souhaitant transmettre leur
activité



INTÉGRATION/ARTICULATION DU PROJET
POLITIQUE AGRICOLE ET ALIMENTAIRE
avec les plans/projets territoriaux à
l'œuvre [PAT, PLUi et/ou PCAET]

Diagnostic et audit d'une ferme/d'un foncier agricole à enjeu

Exemple : nouvelle ferme, régie agricole directe,
espace-test agricole, ferme à transmettre...

2

DIAGNOSTIC BÂTIMENTS ET/OU MATÉRIEL AGRICOLE EXISTANTS [estimation du prix par la SAFER]

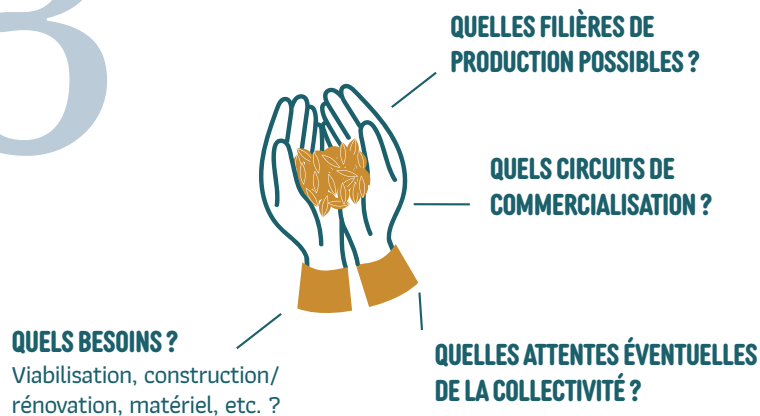


DIAGNOSTIC DES SOLS
ET ACCÈS À L'EAU

DIAGNOSTIC TRANSMISSION
(LE CAS ÉCHÉANT)

3

Définition opérationnelle du projet agricole



RÉDACTION D'UNE ANNONCE ET/OU D'UN APPEL À CANDIDATURE

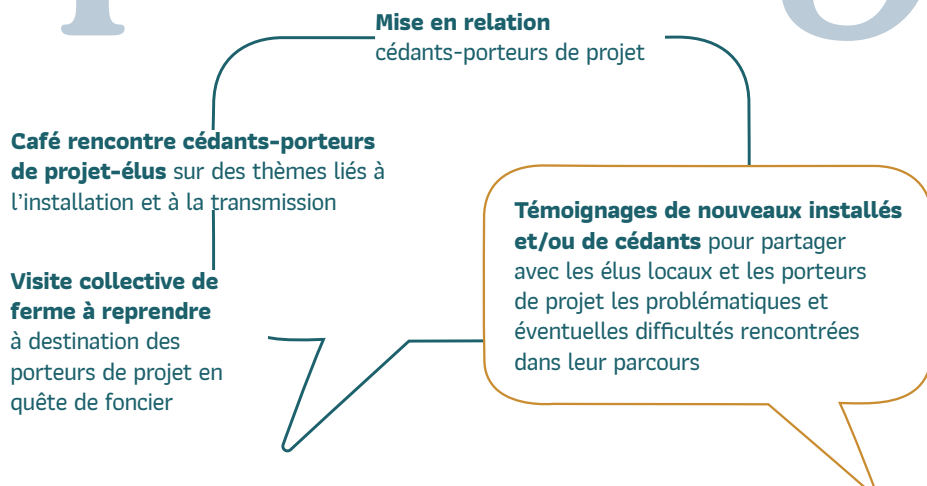


AUDITION ET CHOIX DES CANDIDAT.ES POUR UNE FERME PUBLIQUE/CITOYENNE

4

Témoignages, échanges et partages d'expériences sur le territoire

5



Soutien économique et technique des fermes : « Coup de pouce » de la collectivité



ACCOMPAGNEMENT À L'INSTALLATION OU À LA TRANSMISSION



ACCOMPAGNEMENT, CONSEIL ET SUIVI TECHNIQUES



SUIVI POST-INSTALLATION POUR PÉRENNISER LES FERMES



AIDE À L'INVESTISSEMENT MATÉRIEL

✓ Ils nous ont déjà fait confiance pour les accompagner !

LA COMMUNE DE CHAMPCEVINEL

Pour la mise en place d'une régie agricole directe

LA COMMUNAUTÉ D'AGGLOMÉRATION BERGERACOISE

Pour la mise en place et l'animation de l'espace-test public des Nebouts

LA CC ISLE-VERN-SALEMBRE ET LE PAYS DE L'ISLE EN PÉRIGORD

Pour le repérage des cédants du territoire intercommunal

Un partenariat d'experts reconnus avec des approches complémentaires

Terre de Liens Aquitaine :

Acquisitions foncières, éducation populaire et implication citoyenne

Pays'en Graine :

Animation des espaces-test agricoles privés et publics en Dordogne

AgroBio Périgord :

Développement de l'agriculture biologique et accompagnements techniques des producteurs dans une démarche globale

La Maison des paysans Dordogne :

Développement de l'agriculture paysanne et accompagnement socio-économique à l'installation et à la transmission



BESOIN D'UN DEVIS ?

Manon BRUÈRE,
Animatrice développement du CAAP 24

Approche environnementale de l'urbanisme, planification de l'aménagement du territoire

7 impasse de la Truffe
24430 COURSAC
06 83 15 76 13
contact@caap24.fr

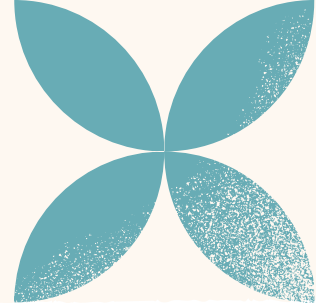
POUR ALLER PLUS LOIN

VERS UNE RESTAURATION COLLECTIVE BIO LOCALE FAITE MAISON

Améliorer la qualité alimentaire de l'assiette des convives et atteindre, voire dépasser, les objectifs de la loi EGalim



COLLECTIF ALIMENTAIRE AGROÉCOLOGIQUE PÉRIGORD



LES ENJEUX

Définir vos objectifs et la possibilité d'intégration des produits bio locaux dans votre restauration collective

Faire évoluer les pratiques en cuisine vers des plats fait-maison, issus de produits bio, locaux, de saison

Sensibiliser les enfants, leurs parents, les accompagnants du temps repas et les enseignants à une alimentation durable, éduquer au goût et réduire le gaspillage alimentaire

Faciliter l'approvisionnement local y compris dans vos marchés publics

LES ÉTAPES CLÉS

Mobiliser une «Équipe projet» > Diagnostic > Formation & Immersion > Plan alimentaire & menus > Approvisionnement

RÉUNION DE LANCEMENT

Mobiliser une équipe projet



COMITÉ DE PILOTAGE

Élues, gestionnaires, cuisiniers, équipe pédagogique, parents d'élèves



SUIVI DE PROJET

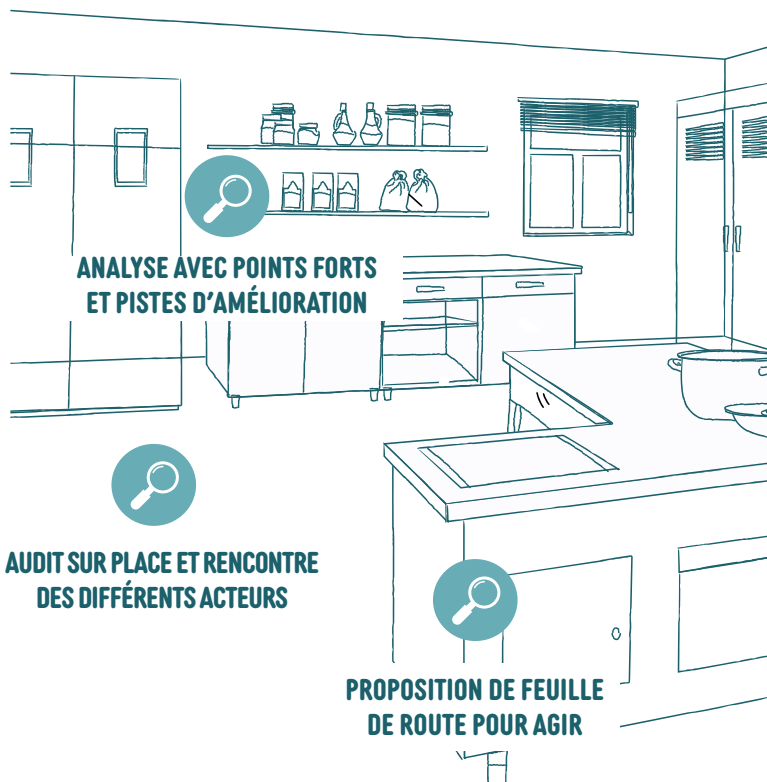
Définition des objectifs, planification et avancement du projet



COMMUNICATION

Point d'étapes auprès des autres élus et instances locales (conseil d'école, conseil municipal...)

Diagnostic du fonctionnement de la restauration : bâtiment, matériel de cuisine, ressources humaines, etc.



3

Formation, immersion et sensibilisation

RAPPEL DES EXIGENCES LÉGALES ET DÉCLARATIVES

Lois EGalim et Climat & Résilience, plateforme Ma Cantine, méthodologie pour maîtriser son budget...

SESSIONS DE FORMATION PAR UN BINÔME CUISINIER/DIÉTÉTICIEN SUR DIVERS SUJETS

Cuisiner « fait maison » des produits bruts bio locaux de saison, menus équilibrés, diversifier les sources de protéines et valoriser les protéines végétales, maîtriser les quantités, menus végétariens, santé et environnement, etc.



ATELIERS

- Accompagnement du temps du repas, éducation au goût
- Réduction du gaspillage alimentaire

IMMERSION

1 semaine sur place pour un accompagnement complet et personnalisé de votre restauration

SENSIBILISATION

des élèves et de leurs enseignants

4

Plan alimentaire local et de saison respectant les besoins nutritionnels

à table

PRÉSENTATION ET PRISE EN MAIN DE L'OUTIL GRATUIT « À TABLE »

MENUS ÉQUILIBRÉS, DURABLES ET ADAPTÉS À LA PRODUCTION LOCALE

PROJECTION DES BESOINS (VOLUMES ET DIVERSITÉ), SIMULATION ÉCONOMIQUE

COMMUNICATION ET INFORMATION DES CONVIVÉS ET PARENTS D'ÉLÈVES



5

Approvisionnement

1. MISE EN RELATION AVEC L'OFFRE BIO LOCALE

3. PRÉSENTATION DES PLATEFORMES :

- « AGRILocal »

PLATEFORME NUMÉRIQUE DE MISE EN RELATION ACHETEURS- VENDEURS

- « MANGER BIO PÉRIGORD »

PLATEFORME ASSOCIATIVE DE PRODUCTEURS

2. MAÎTRISE DES COÛTS, MARCHÉS PUBLICS ET AIDES FINANCIÈRES

agrilocal

MANGER BIO Périgord



Ils nous font déjà confiance pour les accompagner !

PARC NATUREL RÉGIONAL (PNR) PÉRIGORD-LIMOUSIN DEPUIS 2016,
GRAND BERGERACOIS DEPUIS 2019,
PAYS DE L'ISLE EN PÉRIGORD DEPUIS 2021
Actions co-construites et proposées dans le cadre des « Projets alimentaires de Territoire » [PAT]

CC DU PAYS RIBÉRACOIS, PAYS PÉRIGORD NOIR ET PNR PÉRIGORD-LIMOUSIN
Ateliers « EGalim » organisés à destination des élus et des cuisiniers

ÉCOLE DE COULOUNIEUX-CHAMIERES
Formation en cuisine, formation du personnel qui accompagne le temps de repas

ÉCOLE DE MONTAGRIER
Audit et immersion

Un partenariat d'experts reconnus avec des approches complémentaires

AgroBio Périgord :

Développement de l'agriculture biologique et accompagnement de la restauration collective

Manger Bio Périgord :

Plateforme associative approvisionnant la restauration collective en Dordogne en produits bio et locaux

Nourrir L'Avenir :

Accompagnement des collectivités, formation des personnels en charge de la restauration collective et des cuisiniers et cuisinières à la cuisine fait-maison, de saison, 100% bio local



BESOIN D'UN DEVIS ?

Manon BRUÈRE,
Animatrice développement du CAAP 24

7 impasse de la Truffe
24430 COURSAC
06 83 15 76 13
contact@caap24.fr

POUR ALLER PLUS LOIN

MON ASSIETTE POUR LA PLANÈTE

Soutenir les changements de comportement alimentaire auprès des habitants pour préserver leur santé et l'environnement, car la solution passe par notre assiette !



**COLLECTIF
ALIMENTAIRE
AGROÉCOLOGIQUE
PÉRIGORD**



LES ENJEUX

Sensibiliser les citoyens à une alimentation durable tant pour la santé que pour la protection de l'environnement et de la planète

Mobiliser les habitants sur la transition écologique, agricole et alimentaire

Développer une culture de la transition alimentaire par les acteurs du territoire

LES ÉTAPES CLÉS

Sensibiliser > Passer à l'action > Mobiliser tous les publics

1
Sensibiliser

**ANIMATIONS PÉDAGOGIQUES
À DESTINATION DES SCOLAIRES**



FERMES OUVERTES

**ATELIERS À DESTINATION
DU GRAND PUBLIC (EX : VISITES DE
FERME, ATELIERS CUISINE...)**



2

Passer à l'action



ATELIERS PÉDAGOGIQUES

Cuisine, visite de ferme, visite de points de vente de produits bio locaux



ORGANISATION ET ANIMATION D'ÉVÉNEMENTS

Ferme ouverte, soirée-débat, café-citoyen, émission de radio, projection de film, expo-photo...



DÉFI FOYERS A ALIMENTATION POSITIVE (FAAP)

Une trentaine de foyers d'un territoire, répartis en trois équipes, sont accompagnés pendant 6 mois pour augmenter leur consommation de produits bio locaux sans impacter leur budget



3

Mobiliser tous les publics par l'organisation d'ateliers à destination des :



PÉRISCOLAIRES

Personnels de service et de cuisine



PARENTS D'ÉLÈVES



ÉLUS & AGENTS DES COLLECTIVITÉS



CENTRES SOCIAUX

CCAS/CIAS, acteurs de l'aide alimentaire [responsables, bénévoles et bénéficiaires], acteurs de l'ESS



Ils nous font déjà confiance pour les accompagner !

LE PAYS DE L'ISLE EN PÉRIGORD

Pour l'animation du défi Foyers A Alimentation Positive
Pour l'animation d'une soirée-débat sur l'aide alimentaire

Un partenariat d'experts reconnus avec des approches complémentaires

Terre de Liens Aquitaine :

Fermes citoyennes, éducation populaire et animation d'événements grand public

AgroBio Périgord :

Développement de l'agriculture biologique et animation d'ateliers et d'animations grand public

Nourrir l'Avenir :

Animation d'ateliers et de formations cuisine fait-maison, de saison, bio local

La Maison des paysans Dordogne :

Développement de l'agriculture paysanne et animation d'événements grand public



BESOIN D'UN DEVIS ?

Manon BRUÈRE,
Animatrice développement
du CAAP 24

7 impasse de la Truffe
24430 COURSAC
06 83 15 76 13
contact@caap24.fr